

# Derékszögű koordinátamérés

## Felmérés derékszögű koordinátaméréssel kb. 4,5 óra

végezze el a kijelölt terület vízszintes értelmű felmérését, közben készítsen manuálét.

A manuálé alapján szerkessze meg a terület helyszínrajzát  $M=1:100$  méretarányban

Határozza meg a terület nagyságát, ellenőrizze az átlómérések eredményei alapján

Előkészítő munka: gondolkodási idő kb. 15 perc  
a feladat végrehajtásának elmondása,

szükséges eszközök felsorolása kb. 15 perc 20 pont  
felvonulás, terület kijelölése kb. 15 perc

Mérési munka kb. 120 perc 30 pont  
levonulás kb. 15 perc

Szerkesztés, számítás kb. 100 perc 50 pont

# A méréshez szükséges eszközök

1 db acél mérőszalag

1 db kézi mérőszalag – lehetőleg fogantyús

1 db vetítőbot

1 db Duplex szögprizma

Egy köteg kitűzőrúd

Mérési vázlat, tömbrajz, mérési jegyzet, mérési jegyzőkönyv, írószer

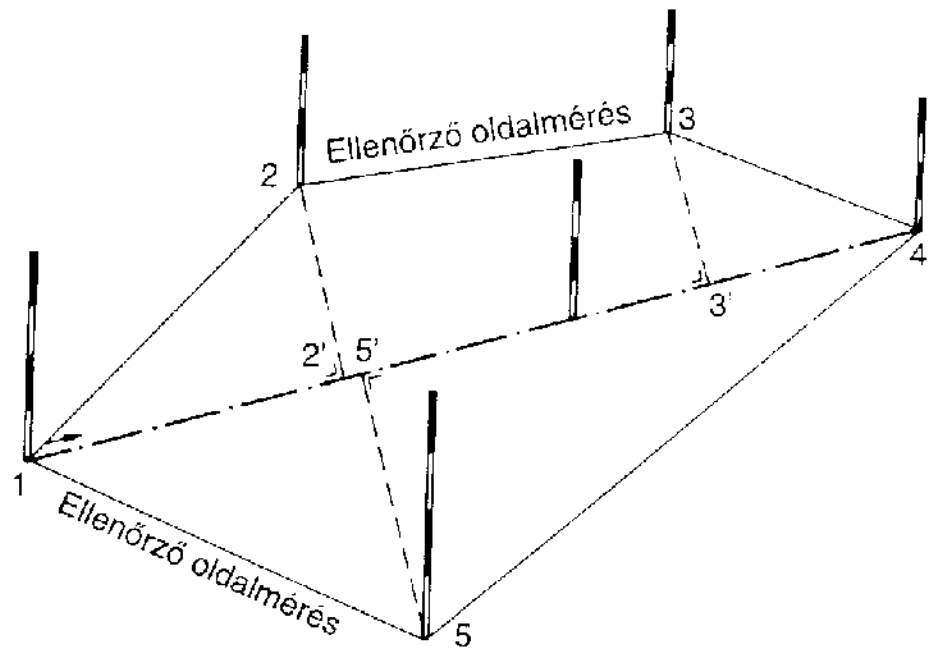
4 fő figuráns

# A mérés folyamata

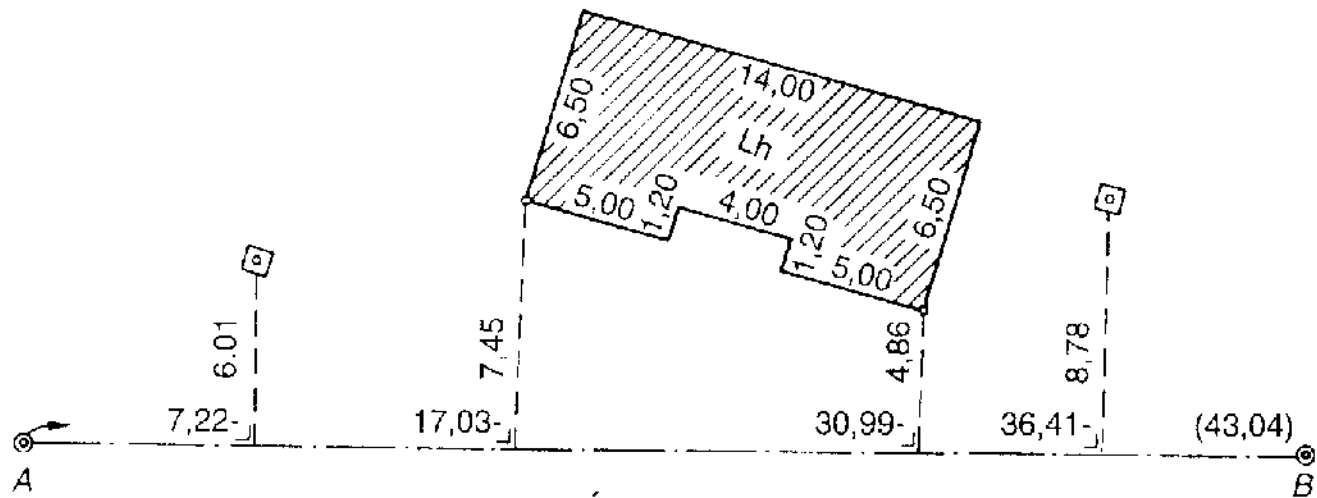
a mérési vonal kitűzése – mérőszalag kihúzása

Részletpontjának talppont keresése  
abszcissza érték lemérése  
ordináta mérés

Területek önálló  
felmérésekor mindig a  
területet átszelő  
leghosszabb vonalat  
válasszuk mérési vonalnak  
– ez lesz a mérési  
alapvonal.



A mérési vonaltól jobbra, balra eső részletpontokat a talppontjai sorrendjében mérjük, függetlenül attól, hogy a részletpont a mérési vonal melyik oldalán fekszik. A folytatólagos abszcissza értékeket a mérési vonalnak arra az oldalára jegyezzük fel, amelyiken a részletpont van. A mérési vonal végpontjához érve leolvassuk a végméretet.



Az épületek falsíkjainak körülmérését elvégezhetjük a részletpontok bemérése előtt, azokkal egyidőben, utána. Lényeges, hogy az épület minden egyes oldalának hosszát meg kell mérni. A ki-, és beugrások méreteit is fel kell mérni.

# A mérési eredmények rögzítése

Egy-egy mérési vonalra eső részletpontok között néhány ellenőrző mérést kell végezni. Ennek a jelölése egy-egy nyílban végződő, enyhén hullámos, vékony, fekete szaggatott vonal, feltüntetve rajta a két pont közötti távolság.

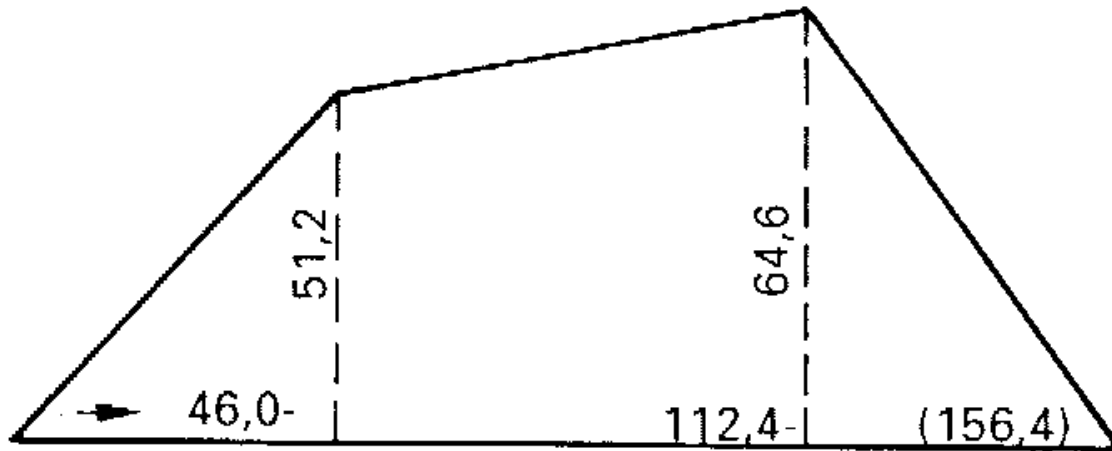
A részletmérés során a terepen mért összes mérési adatot lehetőleg egy mérési vázlaton jegyezzük fel.

A mérési vázlatnak tartalmaznia kell az ábrázolt mérési területre jutó összes vízszintes és magassági alappontot, azok számát, a szükséges kisalappontot, azok számát és helyét – mindazt, amit a meglévő térképen a természetben található részletek közül azonosítani tudunk.

A mérési vázlatot égtáj szerinti tájékozással készítjük, az északi irány feltüntetésével. Fel kell írni a készítés időpontját, a készítő nevét és a felmért terület helyét (város, község, belterület, külterület). Alakhelyesen, jól olvashatóan, tisztán és egyértelműen kell elkészíteni úgy, hogy bárki eligazodhasson rajta.

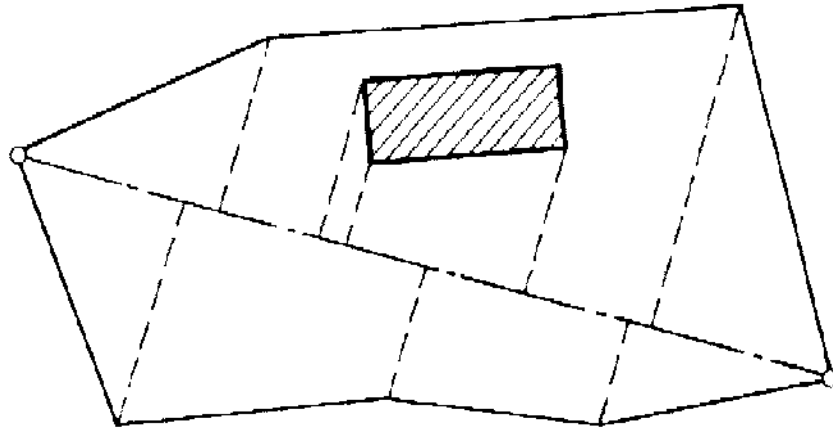
A mérési vonalakat, amelyek alappontból indulnak és alappontba érkeznek, eredményvonallal (-.-), amelyek kialappontokat kötnek össze, hosszú szaggatott vonallal (---), a részletpontot a talppontjával összekötő ordinátavonalakat rövid szaggatott vonallal (-----) kell ábrázolni, mindhármat fekete színnel. A merőlegességi jelet  $\perp$  minden esetben be kell rajrolni. A már bemért részletpontot tömött pontjelzéssel (•) ábrázoljuk.

A mérési vonal kezdőpontján a mérés irányát az alappont (kisalappont) mellé rajzolt kis nyíllal ( $\rightarrow$ ) jelöljük. A végméretet kerek zárójelbe (156,4), a kihosszabbítással megnövelt méretet szögletes zárójelbe írjuk [170,10].



A talppontra vonatkozó méretet (az abszcisszát) a mérési vonalnak arra az oldalára kell bejegyezni, amelyikre a részletpont esik, közvetlenül a mérési vonal mellé, vele párhuzamosan és az ordinátavonal elé. Az abszcisszamezők után, vagy elé a folytatólagos mérést jelölő vízszintes vonalkát teszünk.





A mérési vázlaton az épületek alaprajzát bevonalkázzuk. Az egyes részletekhez be kell írni a részlet mivoltát (lakóház, gazdasági épület, kerítés, árok, járda, út, csatorna stb.). Az egyes parcellák, telkek, nagyüzemi táblák területére írjuk fel a föld tulajdonosának, használójának nevét és lakcímét, jegyezzük fel a folyók, tavak, patakok nevét, a középületek rendeltetését.